

directreal<sup>®</sup>

#175956

Predaj

Dom, rodinný dom

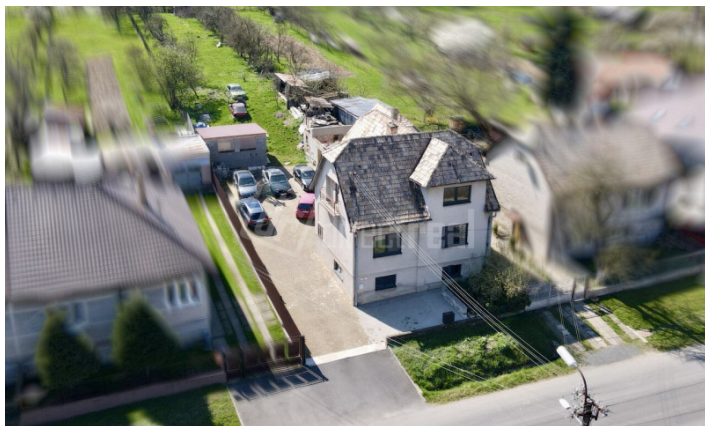
plocha: 1754 m<sup>2</sup>

129.000 EUR klasická

Tomášovce, okr: Lučenec

ulica: Viešťanská

Rodinný dom v Tomášovciach po čiastočnej rekonštrukcii, s možnosťou dokončenia podkrovia a ďalšieho využitia



Váš osobný maklér:

**Mário**  
**Moze ml.**

0918 397 512

mario.moze@directreal.sk

# popis nehnuteľnosti:

Popis: Ponúkame na predaj rodinný dom v obci Tomášovce v Banskobystrickom kraji, po čiastočnej rekonštrukcii. Tento 2-izbový dom s celkovou úžitkovou plochou 180m<sup>2</sup> a obytňou plochou 100m<sup>2</sup> sa nachádza na pozemku o výmere 1754m<sup>2</sup>. Jeho zastavaná plocha je 605m<sup>2</sup> a pozemok je mierne svahovitý.

Dom je postavený z tehly a má príjazdovú cestu z asfaltu. Čiastočne podpivničený dom disponuje inžinierskymi sieťami vrátane elektriny, plynu, kanalizácie, verejného vodovodu, studne a internetu. Kúrenie je zabezpečené elektrickým a podlahovým kúrením.

Nové plastové okná na celom dome, prvé poschodie komplet po rekonštrukcii, nové stierky, voduvzdorná vinylova podlaha, v obývačke pochôdzne bezpečnostné kalené sklo (podlaha, hrúbka 3cm), komplet nová elektika - meď, nová voda, kúrenie. Pivničné priestory sú využité na technické priestory a bazén. Možnosť dokončenia podkrovia - 3 plnohodnotné izby. Septik 10m<sup>3</sup>. Nová zámková dlažba na ploche cca 200m<sup>2</sup>. Vnútorňý bazén pod obývačkou sa dá prerobiť na normálnu izbu alebo pracovňu s výhľadom do obývačky, vonkajšia terasa s bazénom a fínskou saunou pre 4 osoby (nieje vo fotodokumentácii).

Dom má jedno nadzemné podlažie a garáž. K dispozícii je bazén a terasa, ideálne pre oddych a relaxáciu. Terasa ponúka krásny výhľad. Nehnuteľnosť je vhodná na trvalé bývanie alebo ako rekreačný objekt. Strecha je valbová a dom je vo forme osobného vlastníctva. Vhodné aj pre náročnejších klientov, ktorí hľadajú kvalitné bývanie v príjemnom prostredí. Budte jedným z prvých, kto si túto jedinečnú nehnuteľnosť zabezpečí!

Počet izieb: 2-izbový

Celková úžitková plocha m<sup>2</sup>: 180

Plocha obytnej časti m<sup>2</sup>: 100

Výmera pozemku m<sup>2</sup>: 1754

Zastavaná plocha m<sup>2</sup>: 605

Pozemok: Mierne svahovitý

Rozmery pozemku m:

Konštrukcia domu: Tehla

Príjazdová cesta: Asfalt

Podpivničený: Áno čiastočne

Skolaudovaný v roku:

Rok poslednej rekonštrukcie:

Inžinierske siete: Elektrina||Plyn||Kanalizácia||Verejný vodovod||Studňa||Internet

Kúrenie: Elektrické||Podlahové

Počet nadzemných podlaží: 1

Forma vlastníctva: Osobné

Garáž: Áno

Alarm:

Počet bytov v dome:

Vybavenie domu: Bazén||Terasa

Rekonštrukcie:

Terasa: Áno

Elektrický prúd: 220/380 V

Spoločenské možnosti:

Možnosti využitia: Trvalé bývanie||Rekreácia

Typ strechy: Valbová

Link na stránku projektu:

Energetický certifikát budovy:

Energetický certifikát - (VYKUROVANIE):

Energetický certifikát - (Príprava TUV):