

directreal<sup>®</sup>

#276768

Predaj

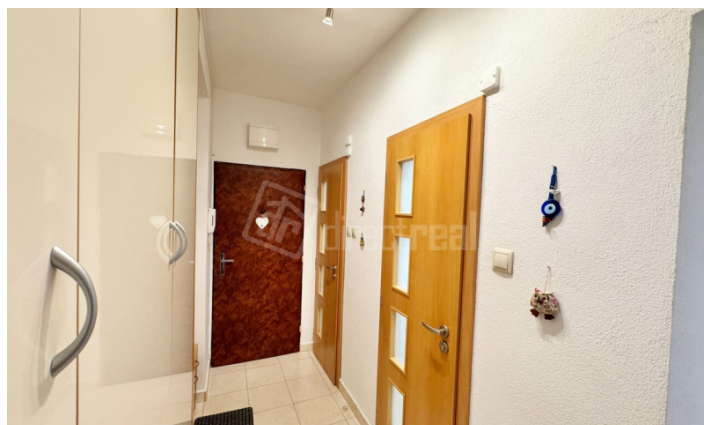
Byt, 2-izb.

plocha: 65 m<sup>2</sup>

**166.860 EUR** klasická

Liptovský Mikuláš, okr: Liptovský Mikuláš  
ulica: Jilemnického

Skvelý 2i byt po rekonštrukcii s balkónom vo výbornej lokalite Liptova



Váš osobný maklér:

**Ján  
Psotný**

+421908029378

j.psotny@directreal.sk



# popis nehnuteľnosti:

Popis: ■ ■ ŠTÝLOVÝ 2-IZBOVÝ BYT PO REKONŠTRUKCII NA SKOK DO CENTRA LIPTOVSKÉHO MIKULÁŠA! ■ ■

Hľadáte byt, ktorý má štýl, skvelú polohu a okamžite si vás získa atmosférou? ■ ■ Práve ste ho našli.

Skúsený realitný maklér Ing. Ján Psotný z Directreal vám exkluzívne ponúka na predaj kompletne zrekonštruovaný 2-izbový byt, ktorý sa nachádza len pár minút chôdze od centra Liptovského Mikuláša.

■ Byt, do ktorého sa stačí nasťahovať. Bez starostí. Bez kompromisov.

Už pri vstupe pocítite príjemnú energiu moderného bývania. Byt prešiel rekonštrukciou, takže nový majiteľ získa štýlové, čisté a pripravené bývanie.

■ ■ Veľkým bonusom je balkón orientovaný na juh, kde si môžete vychutnať rannú kávu alebo večerný pohár vína pri západe slnka.

■ ■ Okolie domu je plné stromov a zelene, čo vytvára príjemnú atmosféru a v lete zabezpečuje svieži vzduch a príjemnú klímu. Bytovka je zateplená a vo výbornom stave, takže bývanie je komfortné a energeticky efektívne.

■ ■ K bytu patria až 3 pivnice, čo je dnes skutočný luxus. Ideálne na bicykle, lyže, sezónne veci či hobby vybavenie.

■ ■ Lokalita je jednoducho top:

■ centrum mesta a pešia zóna s kaviarňami a reštauráciami na pár minút

■ ■ Jasná – Nízke Tatry pre lyžovačku či turistiku nablízku

■ ■ Tatralandia a Bešeňová pre relax a wellness

■ ■ ■ kompletná občianska vybavenosť v okolí

Či už hľadáte štartovací byt, investíciu na prenájom alebo pohodové bývanie v srdci Liptova, toto je ponuka, ktorá stojí za pozornosť.

■ Byt je IHNEĎ VOLNÝ, takže nové bývanie môžete riešiť bez čakania.

■ ■ Neváhajte ma kontaktovať a dohodnite si obhliadku.

Teším sa na vás.

Ing. Ján Psotný

skúsený realitný maklér

DIRECTREAL ■ ■

Podlahová plocha m<sup>2</sup>:65.80

Loggia:Balkón

Výťah:Nie

Stav:Po kompletnej rekonštrukcii

Poschodie:2

Konštrukcia bytu:Tehla

Možnosť kúpy na úver:Áno

Zálohový predpis / mesiac EUR:200

Okná:Plastové

Kuchynská linka:Nová

Spotrebiče:Chladnička||Mraznička||Elektrický sporák||Elektrická varná doska||Umývačka riadu||Pračka

Kúpeľňa:Po rekonštrukcii

WC:Po rekonštrukcii

Podlahy:Plávajúca podlaha||Dlažba