

directreal<sup>®</sup>

#177394

Predaj

Dom, rodinný dom

plocha: 104 m<sup>2</sup>

**68.500 EUR** klasická

Lúčnica nad Žitavou, okr: Nitra  
ulica: Lúčnica nad Žitavou



**Priestranný pozemok /1720m<sup>2</sup>/ so starším rodinným domom v pokojnej časti obce Lúčnica nad Žitavou !!**

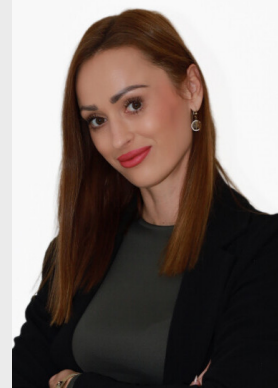


Váš osobný maklér:

**Erika  
Holková**

**0915 114 635**

[erika.holkova@directreal.sk](mailto:erika.holkova@directreal.sk)



# popis nehnuteľnosti:

Popis:EXKLUZÍVNA PONUKA !! Priestranný pozemok 1720 m<sup>2</sup> so starším rodinným domom – ideálna príležitosť na rekonštrukciu alebo novú výstavbu !!

Ponúkame vám zaujímavú nehnuteľnosť s veľkorysým pozemkom o výmere 1720 m<sup>2</sup>, ktorá ponúka množstvo možností využitia – či už na rekonštrukciu existujúceho rodinného domu alebo výstavbu nového bývania podľa vlastných predstáv.

Na pozemku sa nachádza starší rodinný dom postavený v 60. rokoch z pálenej tehly s úžitkovou plochou približne 85 m<sup>2</sup>. Dispozícia domu pozostáva z dvoch izieb, kuchyne, komory a chodby.

Na pozemku sú k dispozícii inžinierske siete – elektrina a plyn, voda je momentálne riešená zo studne. Pred pozemkom sa nachádza obecná voda a kanalizácia, čo umožňuje jednoduché napojenie.

Veľkou výhodou je rozľahlý pozemok, ktorý poskytuje dostatok priestoru na záhradu, oddychovú zónu alebo realizáciu nového rodinného domu.

Nehnuteľnosť je bez tiarch a kúpou ihneď voľná.

Táto ponuka je ideálna pre tých, ktorí hľadajú pozemok s potenciálom a možnosťou vytvoriť si bývanie podľa vlastných predstáv.

## Lokalita

Nehnuteľnosť sa nachádza v obci Lúčnica nad Žitavou, ktorá ponúka základnú občiansku vybavenosť – nachádza sa tu materská škola, základná škola, potraviny, pošta, kostol či autobusová zastávka.

Obec má výbornú dostupnosť do okolitých miest – mesto Vráble je vzdialené približne 5 km, kde nájdete kompletnú občiansku vybavenosť, obchody, školy, zdravotné stredisko a služby.

Krajské mesto Nitra je vzdialené približne 22 km, čo zabezpečuje pohodlnú dostupnosť za prácou, službami či kultúrou.

V prípade záujmu o obhliadku ma neváhajte kontaktovať na t.č. +421 915 114 635, alebo e-mailom

erika.holkova@directreal.sk

Počet izieb:2.izbový

Celková úžitková plocha m<sup>2</sup>:85

Plocha obytnej časti m<sup>2</sup>:85

Výmera pozemku m<sup>2</sup>:1720

Zastavaná plocha m<sup>2</sup>:104

Pozemok:Rovinatý

Rozmery pozemku m:16x108

Konštrukcia domu:Tehla

Prijazdová cesta:Asfalt

Podpivničený:Áno čiastočne

Skolaudovaný v roku:1960

Rok poslednej rekonštrukcie:

Inžinierske siete:Elektrina||Plyn||Studňa

Kúrenie:Plynové

Počet nadzemných podlaží:1

Forma vlastníctva:Osobné

Garáž:Nie

Alarm:

Počet bytov v dome:1

Vybavenie domu:

Rekonštrukcie:

Terasa:

Elektrický prísl: