

directreal[®]

#274742

Predaj

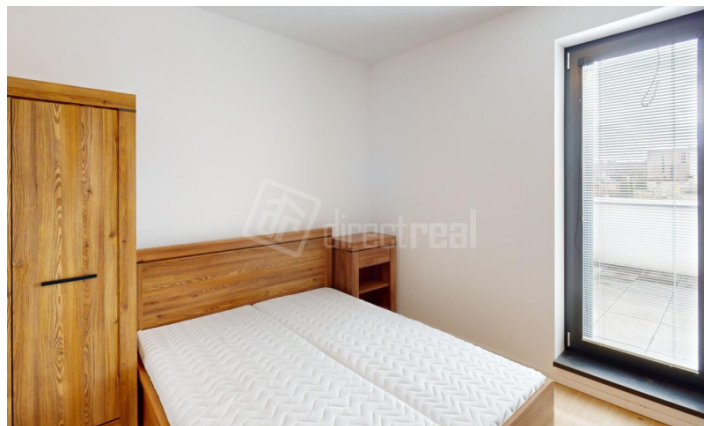
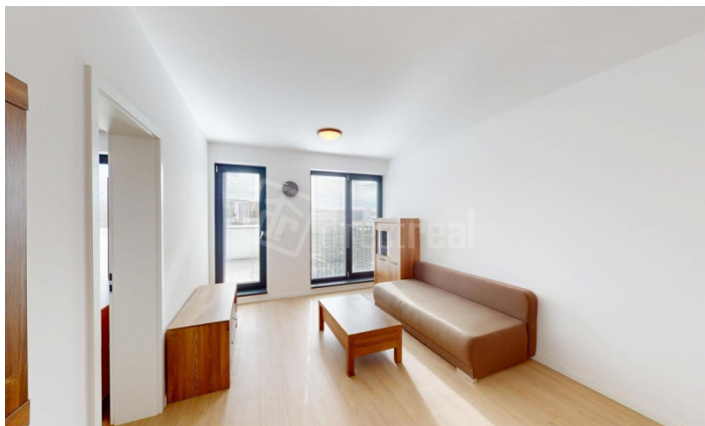
Byt, 2-izb.

plocha: 42.1 m²

149.900 EUR klasická

Šajdíkove Humence, okr: Senica
ulica: Golfová

Útulný 2iz. apartmán na golfovom ihrisku PENATI



Váš osobný maklér:

Marián

Paták

+421(918)410663

m.patak@directreal.sk



popis nehnuteľnosti:

Popis:2-izbový apartmán pri golfovom ihrisku Penati – ideálne víkendové bývanie aj investícia

Na predaj ponúkame 2-izbový apartmán nachádzajúci sa v golfovej dedine pri prestížnom Penati Golf Resort v Šajdíkových Humenciach. Tento moderný apartmán je skvelou voľbou pre každého, kto hľadá pokojné miesto na víkendový oddych, no zároveň ponúka aj zaujímavú investičnú príležitosť.

Byt má výmeru 42,1 m² + terasa s rozlohou 11 m², ktorá poskytuje príjemné posedenie s výhľadom do prírody a praktický úložný priestor s rozlohou 2 m² umožňuje uskladnenie golfového vybavenia či sezónnych vecí. K bytu patrí aj vlastné vonkajšie parkovacie miesto.

Dispozícia bytu zahŕňa vstupnú chodbu s úložným priestorom, obývaciu izbu spojenú s jedálňou a kuchyňou, priestrannú spáľňu s výstupom na terasu, kúpeľňu so sprchovým kútom a oddelenou toaletou.

Byt je vybavený hliníkovými oknami s elektrickými exteriérovými roletami a sieťkami proti hmyzu, podlahovým elektrickým vykurovaním. Moderné smart riešenia zahŕňajú elektronický zámok s možnosťou diaľkového ovládania. Interiér je zariadený v jednotnom dizajne, pričom obsahuje so spotrebičmi .

Apartment sa nachádza vo výbornej lokalite v blízkosti golfového ihriska, čo z neho robí ideálne miesto na víkendový oddych. Zároveň predstavuje atraktívnu investíciu s možnosťou krátkodobého prenájmu počas golfovej sezóny. Prevádzkové náklady sú nízke, približne 50 eur mesačne plus internet a televízia.

Byt je ihneď voľný, nikdy nebol užívaný a je pripravený na nového majiteľa.

V prípade záujmu nás neváhajte kontaktovať a dohodnúť si obhliadku.

Podlahová plocha m²:42.1

Loggia:Terasa

Výťah:Nie

Stav:Novostavba

Poschodie:1

Konštrukcia bytu:Porobeton

Možnosť kúpy na úver:Áno

Zálohový predpis / mesiac EUR:50

Okná:Hliníkové

Kuchynská linka:Nová

Spotrebiče:Chladnička||Mraznička||Elektrická varná doska||Umývačka riadu

Kúpeľňa:Nová

WC:Nové

Podlahy:Plávajúca podlaha||Dlažba

Bezpečnostné dvere:

Svetové strany:V||Z

Kúrenie:Vlastné

Zdroj tepla:El.vykurovanie

Zateplený dom:Áno

Forma vlastníctva:Osobné

Garáž:Parkovacie miesto

Prechodné izby:Nie

Pivnica:Áno

Energetický certifikát budovy:Trieda A

Energetický certifikát - (VYKUROVANIE) :Trieda B

Energetický certifikát - (Príprava TUV):Trieda B