

directreal[®]

#176904

Predaj

Dom, rodinný dom

plocha: 102 m²

305.000 EUR klasická

Dunajská Lužná, okr: Senec

ulica: Fialková



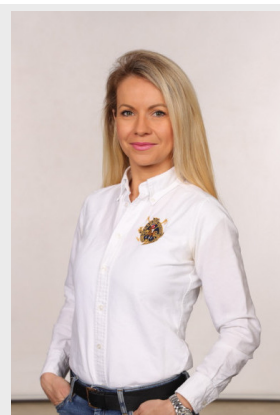
Praktický 4-izbový rodinný dom v dvojdomě pre rodinu v tichej a pokojnej časti Dunajskej Lužnej



Váš osobný maklér:

**Barbara
Kollárová**

b.kollarova@directreal.sk



popis nehnuteľnosti:

Popis: Na predaj 4-izbový rodinný dom v dvojdomo – Dunajská Lužná

Ponúkame na predaj moderný 4-izbový rodinný dom v dvojdomo, situovaný v obľúbenej a tichej lokalite obce Dunajská Lužná, v slepej uličke, ktorá zaručuje pokojné a bezpečné bývanie.

Dom je novostavba z roku 2019, postavený z kvalitnej tehly a zateplený. Po niekoľkých drobných úpravách je pripravený na okamžité bývanie, čo z neho robí ideálnu voľbu pre rodinu, ktorá hľadá komfort a praktickosť bez nutnosti veľkých investícií.

Dispozícia domu:

- 3 samostatné spálne
- obývacia izba prepojená s kuchyňou
- kúpeľňa so sprchovacím kútom
- 2 toalety
- praktická špajza

Veľkou výhodou je individuálne nastavenie teploty v každej izbe vďaka samostatným termostatom, čo zabezpečuje maximálny komfort a úsporu energií.

Exteriér:

Na pozemku sa nachádza terasa ideálna na oddych či rodinné posedenia. Záhrada ponúka príjemný chládok vďaka vzrastlej zeleni, čo oceníte najmä počas letných mesiacov. Automatické zavlažovanie Vám uľahčí každodennú starostlivosť o trávnik a dreviny.

Lokalita:

Dom sa nachádza v pokojnej časti obce s minimálnou premávkou. Výborné je aj rýchle napojenie na rýchlostnú cestu smer Bratislava. Obec Dunajská Lužná poskytuje kompletnú občiansku vybavenosť – školy, škôlky, zdravotné stredisko, obchody a služby.

Výhody nehnuteľnosti:

- tichá lokalita v slepej ulici
- novostavba (2019)
- nízke náklady na bývanie
- automatické zavlažovanie
- okamžité nasťahovanie
- výborná dostupnosť do Bratislavy
- kompletná občianska vybavenosť

Neváhajte nás kontaktovať pre viac informácií alebo dohodnutie obhliadky. Tento dom môže byť vaším novým domovom.

Počet izieb: 4-izbový

Celková úžitková plocha m²: 102

Plocha obytnej časti m²: 102

Výmera pozemku m²: 246

Zastavaná plocha m²: 62

Pozemok: Rovinatý

Rozmery pozemku m:

Konštrukcia domu: Tehla

Prijazdová cesta: Asfalt

Podnikateľský: Nie