

directreal<sup>®</sup>

#477032

Predaj

Podnikanie, obchodné priestory

plocha: 119 m<sup>2</sup>

**1.548 EUR**

mesiac + Energie

Bratislava – Petržalka, okr: Bratislava V  
ulica: Ulica Závodu Matador

**OBCHODNÉ PRIESTORY 119 M2 V NOVOSTAVBE MATADORKA S PRESKLENÝM  
VÝKLADOM, PARKINGOM, KLIMATIZÁCIOU**

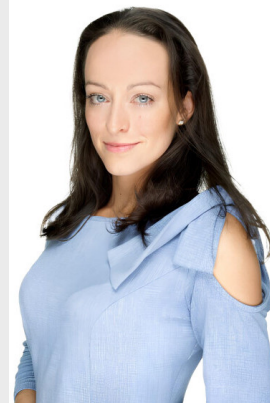


Váš osobný maklér:

**Laura  
Holečková**

**0908 774 352**

[l.holeckova@directreal.sk](mailto:l.holeckova@directreal.sk)



# popis nehnuteľnosti:

Popis: Ponúkame na prenájom priestory v novostavbe úspešného bytového projektu Matadorka na Ulici Závodu Matador vhodné pre služby, alebo predajňu.

Predošlý nájomca (kaviareň a cocktail bar) realizoval výrazný dizajn na stenách - majiteľ premaľuje steny na bielo. Bar je taktiež možné demontovať.

Výmera 109,24 m<sup>2</sup> vrátane sociálneho zariadenia, klimatizácie, podlahového kúrenia a chladenia, 2 x parkovacie miesto v cene + možnosť priplatiť ďalšie + možnosť využiť vonkajšiu plochu 90 m<sup>2</sup> ako terasu.

Priestory majú vybudované sociálne zariadenia (mužské a ženské toalety) a zázemie pre personál.

Možnosť umiestnenia reklamného polepu na presklených výkladoch a svetelných boxov podľa dizajn manuálu developera.

Cena za prenájom je 13€ na m<sup>2</sup> + DPH na mesiac + energie a služby 4 € na m<sup>2</sup> + DPH na mesiac – t.z. 1857 € + DPH mesačne

(preddavky na vodné, stočné, osvetlenie spoločných priestorov, údržba chodníka, budovy, správa a poistenie budovy, odvoz smetí).

Dve vonkajšie parkovacie miesta v cene + možnosť priplatiť jedno ďalšie za 50 € + DPH mesačne.

Cena za využívanie trávnej plochy 6 € na m<sup>2</sup> + DPH mesačne.

Lokalita ponúka okrem rezidentov aj biznis klientelu v okolí a cestujúcich z vlakovej stanice Petržalka.

Na vedľajšom pozemku je skolaudovaný ďalší bytový projekt Kopčianka, v bezprostrednom okolí už etablované bytové projekty Vienna Gate, Petržalské Dvory a Septimo.

Voľné ihneď.

Províziu RK neplatíte.

V prípade záujmu o obhliadku ma kontaktujte:

Laura Holečková

+421 908 774 352

l.holeckova@directreal.sk

Zariadenie: bez zariadenia

Počet stoličiek:

Pozemok: Rovinatý

Výmera pozemku:

Celková úžitková plocha administratívy: 119.10

Celková úžitková plocha skladu:

Prijazdová cesta: Asfalt

Inžinierske siete: Elektrina||Kanalizácia||Mestská voda

Kúrenie: Podlahové

Forma vlastníctva: Firemné

Počítačová sieť:

Energetický certifikát budovy:

□ Energetický certifikát - (VYKUROVANIE):

Energetický certifikát - (Príprava TUV):