

directreal[®]

#177073

Prenájom

Dom, rodinný dom

plocha: 100 m²

1.050 EUR

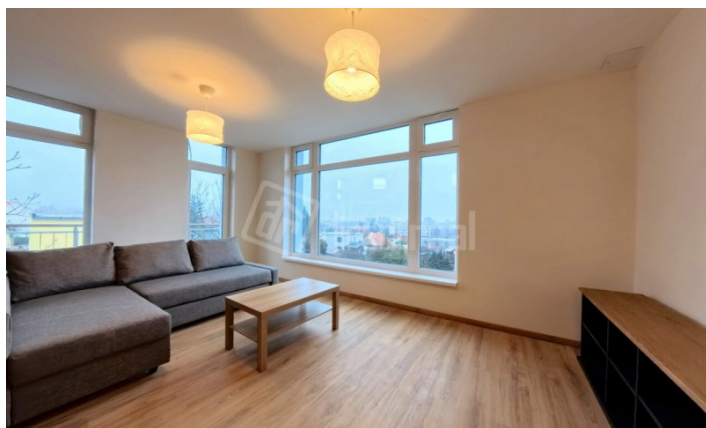
mesiac + Energie

Nitra, okr: Nitra

ulica: Nálepková



Nový domov na Kalvárii – NA PRENÁJOM kompletne zrekonštruovaný rodinný dom v dokonalej časti Nitry !!

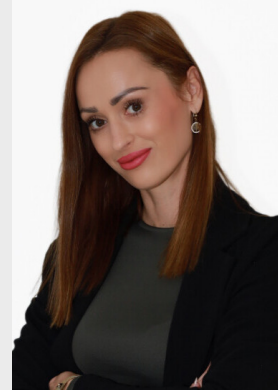


Váš osobný maklér:

**Erika
Holková**

0915 114 635

erika.holkova@directreal.sk



popis nehnuteľnosti:

Popis: Exkluzívna novinka v podobe rodinného domu NA PRENÁJOM v tichej časti Nitry – ulica Nálepková, priamo pod Kalváriou, v bezprostrednej blízkosti lesa a zelene !!

Dom prešiel kompletnou čerstvou rekonštrukciou a je pripravený pre prvého nájomníka. Stačí sa len nastáňovať a bývať. V rodinnom dome sa prenajíma celé 2. poschodie o výmere podlahovej plochy 100m².

Rodinný dom ponúka

- + kompletne zariadený interiér
- + svetlá obývačka s krásnymi výhľadmi na Nitru
- + záhrada na oddych, grilovanie či rodinné chvíle
- + garáž + tri parkovacie miesta
- + pivničná miestnosť / úložný priestor
- + tiché a bezpečné susedstvo rodinných domov

▣ ▣ Lokalita, ktorú si zamilujete

Nálepková ulica patrí medzi najvyhľadávanejšie časti mesta. Je to pokojná rezidenčná štvrť pod Kalváriou, obklopená lesoparkom a prírodou. Ideálna na prechádzky, beh či bicykel, no zároveň máte centrum mesta, školy, obchody aj služby pár minút pešo.

Perfektná kombinácia: mesto + príroda + súkromie.

▣ ▣ Podmienky prenájmu

nájomné: 1 050 € / mesiac + energie

depozit: 1 050 €

dom voľný ihneď

Ak hľadáte domov, nie len prenájom, toto je presne ten typ bývania, kde sa budete každý deň tešiť domov.

V prípade záujmu o obhliadku ma neváhajte kontaktovať na t.č. +421 915 114 635, alebo e-mailom

erika.holkova@directreal.sk

Počet izieb: 3. izbový

Celková úžitková plocha m²: 130

Plocha obytnej časti m²: 100

Výmera pozemku m²: 794

Zastavaná plocha m²: 117

Pozemok: Rovinatý

Rozmery pozemku m:

Konštrukcia domu: Tehla

Prijazdová cesta: Asfalt

Podpivničený: Áno

Skolaudovaný v roku:

Rok poslednej rekonštrukcie:

Inžinierske siete: Elektrina || Plyn || Kanalizácia || Verejný vodovod

Kúrenie: Plynové

Počet nadzemných podlaží: 2

Forma vlastníctva: Osobné

Garáž: Áno

Alarm:

Počet bytov v dome: 2

Vybavenie domu: Terasa

Rekonštrukcie: Po kompletnej rekonštrukcii

Terasa: Áno

Elektrický prúd: 220/230 V