

directreal<sup>®</sup>

**#277074**  
**Prenájom**  
**Byt, 3-izb.**  
**plocha: 100 m<sup>2</sup>**  
**1.050 EUR**      **mesiac + Energie**

**Nitra, okr: Nitra**  
**ulica: Nálepková**



**Nový domov na Kalvárii – NA PRENÁJOM kompletne zrekonštruovaný rodinný dom v dokonalej časti Nitry !!**

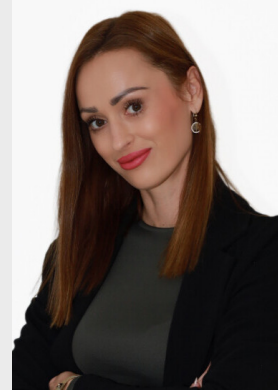


Váš osobný maklér:

**Erika**  
**Holková**

**0915 114 635**

[erika.holkova@directreal.sk](mailto:erika.holkova@directreal.sk)



# popis nehnuteľnosti:

Popis: Exkluzívna novinka !!

Prenájom celého 2. poschodia rodinného domu v tichej časti Nitry, ulica Nálepškova, priamo pod Kalváriou, v bezprostrednej blízkosti lesa a zelene.

Ponúkame na prenájom samostatnú 3-izbovú bytovú jednotku, ktorá sa nachádza na 2. poschodí rodinného domu. Dom prešiel kompletnou, čerstvou rekonštrukciou a je pripravený pre prvého nájomníka – stačí sa len nastáhnovať a bývať.

Bytová jednotka má podlahovú plochu 100 m<sup>2</sup> so súkromím vlastného poschodia.

Ponúka:

- ▣ kompletne zariadený interiér
- ▣ priestranú a svetlú obývačku s krásnymi výhľadmi na Nitru
- ▣ 2 samostatné izby (spálňa/detská/pracovňa podľa potreby)
- ▣ záhradu na oddych, grilovanie či rodinné chvíle
- ▣ garáž + 3 parkovacie miesta
- ▣ pivničnú miestnosť / dostatok úložného priestoru
- ▣ pokojné, bezpečné susedstvo rodinných domov

▣ ▣ Lokalita, ktorú si zamilujete

Nálepškova ulica patrí medzi najvyhľadávanejšie časti mesta. Pokojná rezidenčná štvrť pod Kalváriou obklopená lesoparkom a prírodou je ideálna na prechádzky, beh či bicykel. Zároveň máte centrum mesta, školy, obchody aj služby len pár minút pešo.

Dokonalá kombinácia: mesto + príroda + súkromie.

▣ ▣ Podmienky prenájmu

Nájomné: 1 050 € / mesiac + energie

Depozit: 1 050€

Voľné ihneď

Ak hľadáte domov, nie len prenájom, toto bývanie vám dá presne ten pocit, že sa budete každý deň tešiť domov.

V prípade záujmu o obhliadku ma neváhajte kontaktovať na tel. čísle +421 915 114 635 alebo e-mailom

erika.holkova@directreal.sk

Podlahová plocha m<sup>2</sup>:100

Loggia:Terasa

Výťah:Nie

Stav:Po kompletnej rekonštrukcii

Poschodie:1

Konštrukcia bytu:Tehla

Možnosť kúpy na úver:Nie

Zálohový predpis / mesiac EUR:1050

Okná:Plastové

Kuchynská linka:Nová

Spotrebiče:Chladnička||Mraznička||Elektrická varná doska||Elektrická rúra||Umývačka riadu||Mikrovlná rúra||Pražka

Kúpeľňa:Po rekonštrukcii

WC:Po rekonštrukcii

Podlahy:Plávajúca podlaha||Drevené parkety||Dlažba

Bezpečnostné dvere:

Svetové strany:V||Z

Kúrenie:Ústredné

Zdroj tepla:Teplo z kotolne

Zateplený dom:Áno