

directreal®

#177155

Predaj

Dom, rodinný dom

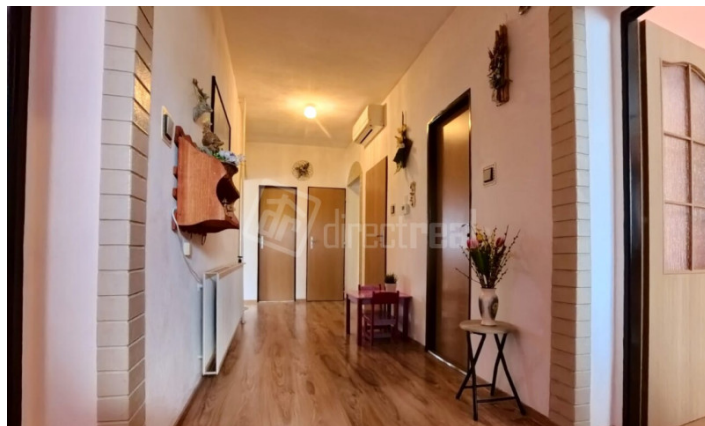
plocha: 266 m²

239.999 EUR klasická

Malé Ripňany, okr: Topoľčany
ulica: Ripňany



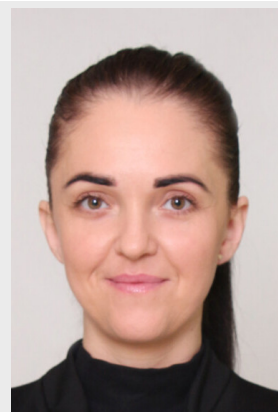
Na PREDAJ rodinný dom s pozemkom 3401 m² – potenciál pre ďalšie stavebné pozemky !!



Váš osobný maklér:

**Daša
Pindešová**

d.pindesova@directreal.sk



popis nehnuteľnosti:

Popis: Ponúkam na predaj poschodový, celopodpivničený rodinný dom v obci Malé Ripňany, skolaudovaný v roku 1998. Nehnuteľnosť je ideálnou voľbou pre tých, ktorí hľadajú pokojné bývanie, veľkorysý pozemok, súkromie a možnosť ďalšieho rozvoja podľa vlastných predstáv.

Hlavné benefity nehnuteľnosti:

- poschodový 4 izbový dom s kuchyňou
- celopodpivničený, ideálny priestor na sklad, dielňu, technické zázemie či hobby
- povala, možnosť úložného priestoru, či ďalšej bytovej jednotky

Všetky inžinierske siete:

- elektrina, plyn, vlastná studňa, žumpa
- vzdušný internet

Dom je orientovaný na všetky svetové strany, čo zabezpečuje svetlo počas celého dňa. Rozľahlý pozemok 3401 m² – vhodný na výstavbu, chov, záhradu, oddychovú zónu či podnikanie.

Lokalita – Malé Ripňany:

Malé Ripňany sú pokojná, bezpečná a priateľská obec v okrese Topoľčany.

Život tu má vidiecky charakter, no s výbornou dostupnosťou do väčších miest.

Topoľčany – cca 15 minút

Nitra – približne 25 minút

Piešťany – približne 30 minút

Občianska vybavenosť v obci:

- materská škola
- obchod, pohostinstvo, služby
- pravidelné autobusové spojenie

Život v Malých Ripňanoch

Obec je známa svojou komunitnou atmosférou, tichým prostredím a dostatkom priestoru, množstvo zelene, pokojné ulice, príjemné prostredie na prechádzky

Obyvatelia oceňujú:

- pokoj a súkromie
- čisté prostredie a blízkosť prírody
- bezpečie pre deti
- možnosť aktívneho života – cyklotrasy, turistika, športové aktivity

Pre koho je nehnuteľnosť ideálna?

- pre rodinu, ktorá hľadá veľký pozemok a priestor
- pre ľudí, ktorí chcú bývať v pokojnej obci s dobrou dostupnosťou
- pre tých, ktorí hľadajú dom s potenciálom na prerábku podľa vlastných predstáv
- pre veľké rodiny, ktoré sú rady spolu pod jednou strechou a zároveň majú dostatok priestoru a súkromia
- pre záujemcov o hospodárenie, chov, záhradu alebo podnikanie
- pre investorov, ktorí dokážu na 34-ároch vybudovať nové bývanie

Počet izieb: 4 izbový

Celková úžitková plocha m²: 266

Plocha obytnej časti m²: 100

Úmera pozemku m²: 3401