

directreal®

#177163

Predaj

Dom, rodinný dom

plocha: 143 m<sup>2</sup>

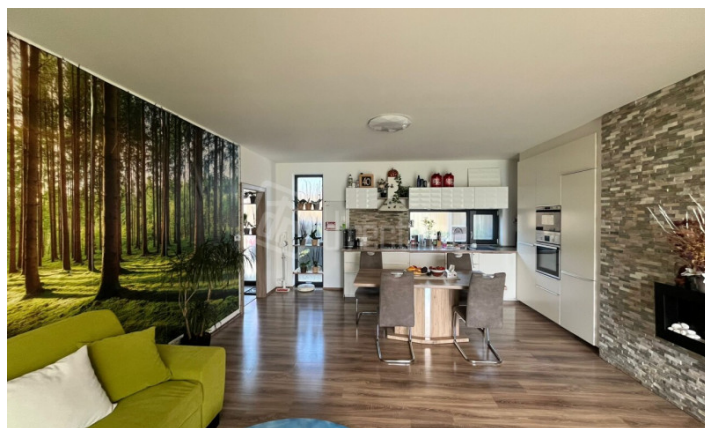
**389.900 EUR** klasická

Šamorín, okr: Dunajská Streda

ulica: Brezová



Moderný 4-izbový rodinný dom v Šamoríne



Váš osobný maklér:

**Juraj**

**Tóth**

0905 619 194

[j.toth@directreal.sk](mailto:j.toth@directreal.sk)



# popis nehnuteľnosti:

Popis:Realitná kancelária Directreal Live ponúka na predaj moderný 4- izbový rodinný dom nachádzajúci sa v pokojnej, uzavretej štvrti s minimálnou premávkou, ideálnej pre rodinné bývanie a maximálne súkromie.

Dom je navrhnutý s dôrazom na komfort, funkčnosť a moderné technológie.

Disponuje priestrannou kuchyňou spojenou s obývačkou s elegantným kamenným obkladom a bio krbom, ktorá plynulo nadväzuje na terasu. Výstup je možný nielen z obývacej izby, ale aj z detskej izby, čo zvyšuje komfort bývania.

Nehuteľnosť ponúka 2 kúpeľne - jedna s vaňou , druhá so sprchovacím kútom a samostatné WC. Samozrejmosťou sú vstavané skrine prakticky riešené šatníky pre pána aj pani.

Dom je vybavený podlahovým kúrením napojeným na vodný kotol, pričom každá izba má vlastný termostat pre individuálnu reguláciu teploty. Komfort dopĺňa klimatizácia a zimná záhrada s podlahovým kúrením, ktorú možno využívať celoročne.

Medzi ďalšie benefity patrí:

garáž, vstupná brána na diaľkové ovládanie

wall box pre nabíjanie elektromobilu

automatický zavlažovací systém na pozemku

kompletne oplatený pozemok s betónovým plotom

Tento dom predstavuje ideálnu kombináciu moderného bývania, technológií a súkromia, pripravený na okamžité nasťahovanie bez ďalších investícií.

V cene nehnuteľnosti je zahrnutý komplet právny a hypotekárny servis , ktorý dokážeme pre Vás v plnej miere zabezpečiť.

V prípade záujmu ma neváhajte kontaktovať na tel. číslo 0905 619 194

Počet izieb:4.izbový

Celková úžitková plocha m<sup>2</sup>:143

Plocha obytnej časti m<sup>2</sup>:143

Výmera pozemku m<sup>2</sup>:387

Zastavaná plocha m<sup>2</sup>:143

Pozemok:Rovinatý

Rozmery pozemku m:

Konštrukcia domu:Tehla

Prijazdová cesta:Betónová

Podpivničený:Nie

Skolaudovaný v roku:

Rok poslednej rekonštrukcie:

Inžinierske siete:Elektrina||Plyn||Kanalizácia||Verejný vodovod||Studňa||Káblová televízia||Internet

Kúrenie:Elektrické

Počet nadzemných podlaží:1

Forma vlastníctva:Osobné

Garáž:Áno

Alarm:

Počet bytov v dome:

Vybavenie domu:Krb||Klimatizácia||Terasa

Rekonštrukcie:

Terasa:Áno

Elektrický prúd:220/380 V

Spoločenské možnosti:

Možnosti využitia:Trvalé bývanie

Typ strechy:Rovná

Link na stránku projektu:

Energetický certifikát budovy:

Energetický certifikát - (VYKUROVANIE):

Energetický certifikát - (Príprava TUV):