

directreal[®]

#177192

Prenájom

Dom, rodinný dom

plocha: 200 m²

1.000 EUR

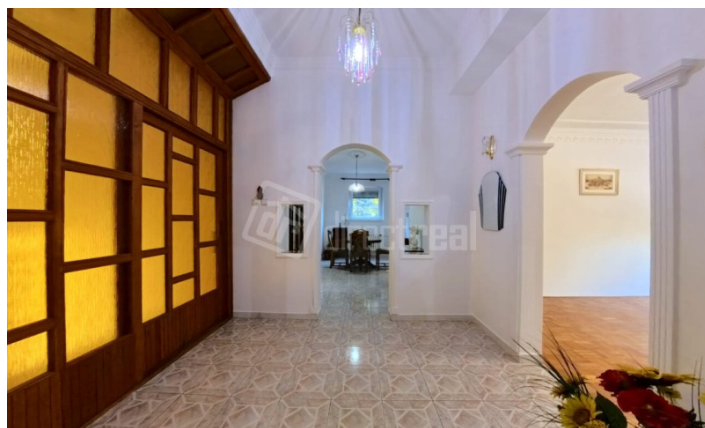
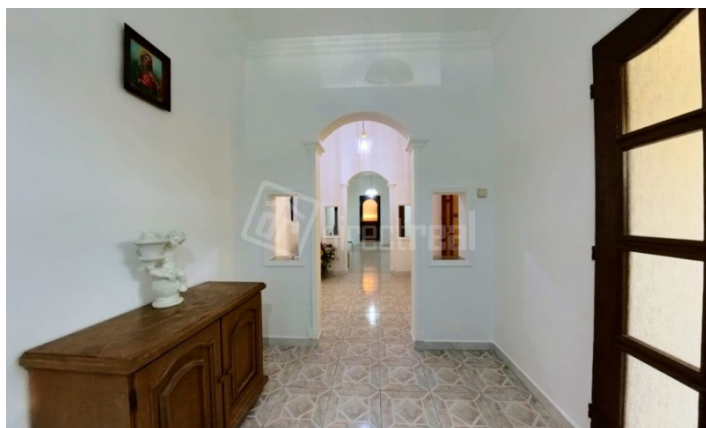
mesiac + Energie

Nitra, okr: Nitra

ulica: Jelenecká



NA PRENÁJOM 5-izbový rodinný dom /priestranné izby, garáž, dvor/ !!



Váš osobný maklér:

**Erika
Holková**

0915 114 635

erika.holkova@directreal.sk



popis nehnuteľnosti:

Popis:Veľkorysé bývanie – na skok od Promenády !!

V jednej z najprestížnejších lokalít Nitry – pod Zoborom, na Jeleneckej ulici – ponúkame na prenájom celé 1. poschodie rodinného domu s výmerou cca 200 m², ktoré spája komfortné bývanie s ideálnymi podmienkami pre podnikanie.

Priestor má samostatný vstup zo zadnej časti dvora, čo zabezpečuje maximálne súkromie a pokoj. Dispozične pozostáva z 5 priestraných a svetlých izieb, ktoré je možné využiť ako obytné miestnosti, kancelárie, pracovné ateliéry či reprezentatívne rokovacie priestory.

Súčasťou je kuchyňa s jedálňou, kúpeľňa a samostatná toaleta. Dom je tehlový, čiastočne zariadený, s nadčasovým charakterom a veľkorysými rozmermi miestností, ktoré ponúkajú množstvo možností využitia podľa potrieb nájomcu.

K dispozícii je dvor, garáž a možnosť parkovania, čo výrazne zvyšuje komfort bývania aj podnikania. Na prízemí domu sa nachádzajú potraviny a vinotéka so samostatným vstupom z ulice, ktoré nenarúšajú súkromie prenajímanej časti a zároveň poskytujú praktický benefit v bezprostrednej blízkosti.

Lokalita:

Pod Zoborom je synonymom pokojného bývania, zelene a prestíže. Blízkosť Promenády ponúka ideálne prostredie na oddych, prechádzky aj neformálne stretnutia. Centrum mesta je dostupné v priebehu pár minút.

V prípade záujmu o obhliadku ma neváhajte kontaktovať na t.č. +421 915114635 alebo e-mailom

erika.holkova@directreal.sk

Počet izieb:5.izbový

Celková úžitková plocha m²:200

Plocha obytnej časti m²:200

Výmera pozemku m²:692

Zastavaná plocha m²:200

Pozemok:Rovinatý

Rozmery pozemku m:

Konštrukcia domu:Tehla

Prijazdová cesta:Asfalt

Podpivničený:Áno

Skolaudovaný v roku:1998

Rok poslednej rekonštrukcie:

Inžinierske siete:Elektrina||Plyn||Kanalizácia||Verejný vodovod

Kúrenie:Plynové

Počet nadzemných podlaží:2

Forma vlastníctva:Osobné

Garáž:Áno

Alarm:

Počet bytov v dome:

Vybavenie domu:

Rekonštrukcie:

Terasa:

Elektrický prúd:

Spoločenské možnosti:

Možnosti využitia:Trvalé bývanie||Sídlo firmy

Typ strechy:

Link na stránku projektu:

Energetický certifikát budovy:

Energetický certifikát (ANKUROVANIE):