

directreal®

#177223

Predaj

Dom, rodinný dom

plocha: 140 m²

155.000 EUR klasická

Sereď, okr: Galanta

ulica: Pod hrádzou



Rodinný dom s garážou v najlepšej lokalite Serede

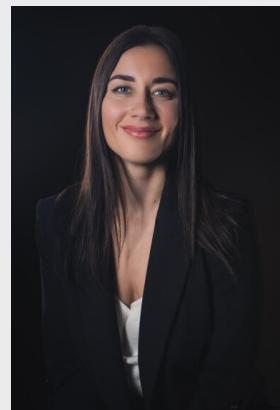


Váš osobný maklér:

Nora
Halabrinová

+421911356056

n.halabrinova@directreal.sk



popis nehnuteľnosti:

Popis: Ak túžite bývať v rodinnom dome, tak je veľká pravdepodobnosť, že ste si povedali "na ulici Pod hrádzou sa musí bývať úžasne". S čím rozhodne súhlasíme.

Rodinný dom je súčasťou dvojdomu. Dispozične pozostáva z troch veľkých izieb, veľkej kuchyne, dvoch WC, dvoch kúpeľní, vstupnej chodby, schodiska a veľkej terasy na prvom podlaží. Jednoduchým zásahom je možné prerobiť dom na 4 izbový alebo je tu možnosť dobudovať obývatel'né podkrovie.

Vykurovanie je pomocou plynového kotla a radiátorov. Je napojený na všetky inžinierske siete.

Je plne podpivničený. Pri dome je samostatne stojaca garáž a za domom nádherná, skoro 200 m² veľká záhrada.

Rodinný dom je v pôvodnom, veľmi zachovalom stave. Má veľký potenciál na to, aby ste si vytvorili popri hrádzi a v tichej lokalite dom presne podľa vlastných predstáv.

Hneď pred domom je hrádza, ktorá sa vinie popri rieke Váh, na ktorej je vybudovaná cyklotrasa. Bezprostredná blízkosť rieky Váh a jej ramien s krásnou prírodou vám zabezpečí aktívne trávenie voľného času prechádzkami bicyklovaním alebo rybárčením. Pritom ste kúsok od centra mesta a jeho infraštruktúry. V tesnej blízkosti sú aj lokálne potraviny, kde zoženiete úplne všetko.

Počet izieb: 3. izbový

Celková úžitková plocha m²: 180

Plocha obytnej časti m²: 100

Výmera pozemku m²: 406

Zastavaná plocha m²: 224

Pozemok:

Rozmery pozemku m:

Konštrukcia domu: Kváder

Prijazdová cesta: Asfalt

Podpivničený: Áno

Skolaudovaný v roku:

Rok poslednej rekonštrukcie:

Inžinierske siete: Elektrina||Plyn||Kanalizácia||Verejný vodovod||Studňa

Kúrenie: Plynové

Počet nadzemných podlaží: 2

Forma vlastníctva: Osobné

Garáž: Áno

Alarm:

Počet bytov v dome:

Vybavenie domu:

Rekonštrukcie:

Terasa:

Elektrický prúd:

Spoločenské možnosti:

Možnosti využitia: Trvalé bývanie||Rekreácia

Typ strechy:

Link na stránku projektu:

Energetický certifikát budovy:

Energetický certifikát - (VYKUROVANIE):

Energetický certifikát - (Príprava TUV):