

directreal[®]

#177345

Predaj

Dom, rodinný dom

plocha: 292 m²

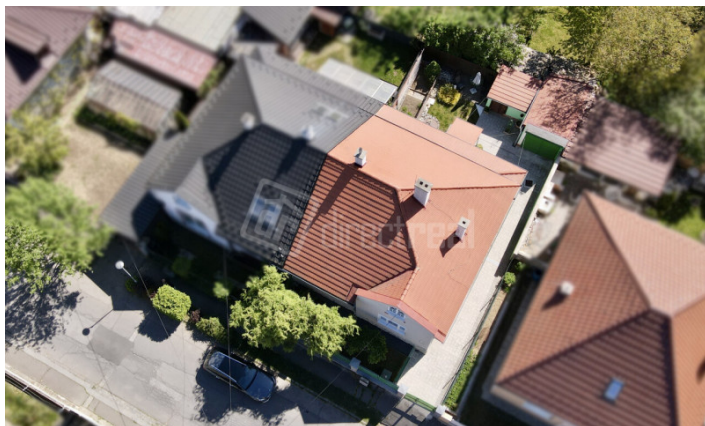
179.000 EUR klasická

Lučenec, okr: Lučenec

ulica: Ulica F.M. Dostojevského



Dom na výnimočnej adrese pri parku



Váš osobný maklér:

Mário
Moze ml.

0918 397 512

mario.moze@directreal.sk



popis nehnuteľnosti:

Popis:Rodinný dom na predaj v meste Lučenec, Banskobystrický kraj. Jednopodlažný tehlový dom s čiastočným podpivničením, určený na trvalé bývanie alebo sídlo firmy, s možnosťou dokončenia podkrovia.

3-izbový rodinný dom s celkovou úžitkovou plochou 200 m², obytňou plochou 105 m² a výmerou pozemku 292 m². Pozemok je rovinatý. Garáž je súčasťou nehnuteľnosti. Dom si prešiel „nedávnou“ čiastočnou rekonštrukciou, bola nanovo menená škridlová strecha, nové komíny, rozvody (odpad, voda), nové ústredné kúrenie(plynové), kúpeľňa a WC sú taktiež po rekonštrukcii, vstup a väčšia časť pozemku - zámková dlažba s vyspádovaním a kompletným odvodnením do kanalizácie, plastové okná a vstupné dvere, nové el. rozvody okrem predných dvoch izieb. Garáž si prešla taktiež rekonštrukciou. V dome sú taktiež zachované a zrenovované 2x črepové kachle, vo funkčnom stave.

Konštrukcia domu: tehlová. Príjazdová cesta asfaltová. Podpivničenie: čiastočné. Elektrický prúd 220/380 V. Kúrenie kombinované: plynové a na tuhé palivo. Inžinierske siete: elektrina, plyn, kanalizácia, verejný vodovod, studňa, káblová televízia, satelitný prijímač, internet.

Počet izieb:3.izbový

Celková úžitková plocha m²:200

Plocha obytnej časti m²:105

Výmera pozemku m²:292

Zastavaná plocha m²:292

Pozemok:Rovinatý

Rozmery pozemku m:

Konštrukcia domu:Tehla

Príjazdová cesta:Asfalt

Podpivničený:Áno čiastočne

Skolaudovaný v roku:

Rok poslednej rekonštrukcie:

Inžinierske siete:Elektrina||Plyn||Kanalizácia||Verejný vodovod||Studňa||Káblová televízia||Satelitný prijímač||Internet

Kúrenie:Plynové||Na tuhé palivo

Počet nadzemných podlaží:1

Forma vlastníctva:Osobné

Garáž:Áno

Alarm:

Počet bytov v dome:

Vybavenie domu:Krb||Terasa

Rekonštrukcie:Kúpeľňa||WC||Strecha||Rozvody||Kúrenie

Terasa:Nie

Elektrický prúd:220/380 V

Spoločenské možnosti:

Možnosti využitia:Trvalé bývanie||Sídlo firmy

Typ strechy:Valbová

Link na stránku projektu:

Energetický certifikát budovy:

Energetický certifikát - (VYKUROVANIE):

Energetický certifikát - (Príprava TUV):