

directreal®

#177388

Predaj

Dom, rodinný dom

plocha: 350 m²

348.000 EUR klasická

Sereď, okr: Galanta

ulica: Šintava



Krásny veľkometrážny dom na predaj s 12 á pozemkom v Šintave

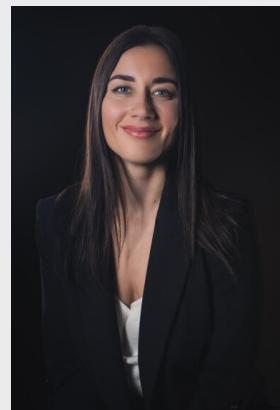


Váš osobný maklér:

Nora
Halabrinová

+421911356056

n.halabrinova@directreal.sk



popis nehnuteľnosti:

Popis:Nadštandardný 5-izbový rodinný dom v Šintave na krásnom 12-árovom slnečnom pozemku

Hľadáte dom, ktorý vám poskytne dostatok priestoru, súkromia a komfortu pre celú rodinu?

Predstavujeme vám výnimočný 5-izbový rodinný dom v obľúbenej obci Šintava, ktorý spája kvalitné prevedenie, praktické dispozičné riešenie a nádherné prostredie s výhľadom do zelene.

Dom bol skolaudovaný v roku 2011 a je situovaný na priestrannom 12-árovom pozemku. Vyniká nadštandardným vybavením, veľkorysými priestormi a premysleným usporiadaním, ktoré zabezpečí pohodlné bývanie aj pre náročnejšiu rodinu.

Dispozícia domu

Suterén (celopodpivničený):

- garáž, kuchynka, plnohodnotná kúpeľňa s vaňou a toaletou, veľkorysé skladové a technické priestory.

1. nadzemné podlažie:

- priestranná obývacia izba prepojená s kuchyňou doplnená o krb, ktorý Vám spríjemní zimné chvíle, krytá terasa s príjemným posedením, samostatná izba, špajza, kúpeľňa s WC, samostatná miestnosť využívaná ako šatník.

2. nadzemné podlažie:

- 3 samostatné izby, šatník, kúpeľňa, samostatné WC.

Vybavenie a benefity:

- klimatizácia, alarm, kúpeľňa a toaleta na každom podlaží, kvalitné materiály a nadštandardné prevedenie, priestranné a svetlé miestnosti, dostatok úložného priestoru.

Exteriér

Pozemok ponúka dokonalé súkromie a priestor na oddych. Za záhradou sa nenachádza ďalšia zástavba, vďaka čomu si môžete vychutnávať nerušený výhľad do zelene a príjemnú atmosféru.

Na pozemku sa nachádza:

- prístrešok pre vozidlá,
- altánok na rodinné posedenia,
- záhradný domček,
- upravená záhrada s množstvom priestoru pre deti, relax či záhradkárčenie.

Prečo práve tento dom?

Táto nehnuteľnosť ponúka výnimočnú kombináciu priestoru, komfortu a súkromia. Veľkorysá úžitková plocha, kompletne podpivničenie, kvalitné vybavenie a krásny pozemok vytvárajú ideálne miesto pre rodinný život bez kompromisov.

Ak hľadáte dom, kde budete mať dostatok priestoru pre celú rodinu, pokojné prostredie a komfort moderného bývania, táto ponuka si zaslúži vašu pozornosť.

Neváhajte nás kontaktovať a dohodnite si obhliadku. Tento dom si vás získa už pri prvej návšteve.

Počet izieb:5.izbový

Celková úžitková plocha m²:346

Plocha obytnej časti m²:250

Výmera pozemku m²:1938

Zastavaná plocha m²:163

Pozemok:

Rozmery pozemku m: