

directreal[®]

#177445

Predaj

Dom, rodinný dom

plocha: 150 m²

165.600 EUR klasická

Pata, okr: Galanta

ulica: Školská



2-podlažný rodinný dom s krásnou záhradou

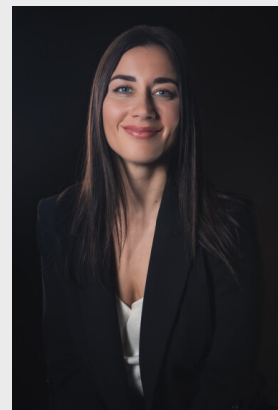


Váš osobný maklér:

Nora
Halabrinová

+421911356056

n.halabrinova@directreal.sk



popis nehnuteľnosti:

Popis:Rodinný dom na výbornej adrese v obci Pata – pokojné bývanie s veľkým pozemkom.

Hľadáte rodinný dom, ktorý si môžete prispôbiť podľa vlastných predstáv a zároveň bývať v pokojnej lokalite s kompletnou občianskou vybavenosťou na dosah? Táto nehnuteľnosť v obci Pata je ideálnou voľbou.

Ponúkame na predaj dvojpodlažný rodinný dom situovaný v tichej uličke, ktorá poskytuje súkromie a príjemné rodinné bývanie. Výborná poloha domu umožňuje pohodlný prístup do centra obce, obchodov, služieb a ďalšej občianskej vybavenosti.

Základné informácie:

- dvojpodlažný rodinný dom,
- pozemok o výmere približne 900 m² (9 árov),
- pôvodný, zachovalý stav,
- vymenené plastové okná,
- garáž na pozemku,
- pripravený k okamžitému nasťahovaniu,
- možnosť rekonštrukcie podľa vlastných predstáv.

Veľkorysý pozemok ponúka dostatok priestoru na oddychovú zónu, záhradu, detské ihrisko či ďalšie využitie podľa potrieb nového majiteľa. Dom je vhodný pre rodinu, ktorá ocení pokojné prostredie a zároveň chce mať všetko potrebné v pešej dostupnosti.

Hlavné benefity nehnuteľnosti:

- ▣ tichá a vyhľadávaná lokalita
- ▣ blízkosť centra obce a obchodov
- ▣ veľký 9-árový pozemok
- ▣ garáž na pozemku
- ▣ plastové okná
- ▣ okamžite obývatel'ný stav
- ▣ potenciál na modernizáciu podľa vlastného vkusu.

Neváhajte nás kontaktovať a dohodnite si obhliadku tejto zaujímavej nehnuteľnosti s veľkým potenciálom. Dom v takejto lokalite predstavuje výbornú príležitosť na vytvorenie vysnívaného bývania pre celú rodinu.

Počet izieb:5.izbový

Celková úžitková plocha m²:200

Plocha obytnej časti m²:150

Výmera pozemku m²:943

Zastavaná plocha m²:150

Pozemok:

Rozmery pozemku m:

Konštrukcia domu:Kváder

Príjazdová cesta:Asfalt

Podpivničený:Áno

Skolaudovaný v roku:

Rok poslednej rekonštrukcie:

Inžinierske siete:Elektrina||Plyn||Kanalizácia||Verejný vodovod||Studňa

Kúrenie:Plynové

Počet nadzemných podlaží:2

Forma vlastníctva:Osobné

Garáž:Áno

Alarm: