

directreal<sup>®</sup>

#177455

Predaj

Dom, rodinný dom

plocha: 2075 m<sup>2</sup>

**83.000 EUR** klasická

Ladice, okr: Zlaté Moravce

ulica: Ladice



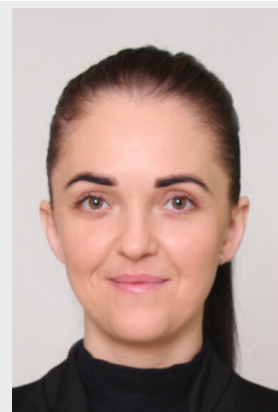
**Na PREDAJ dom v obci Ladice , s vlastnou studňou !!**



Váš osobný maklér:

**Daša  
Pindešová**

d.pindesova@directreal.sk



# popis nehnuteľnosti:

Popis:   Priestor pre vaše sny:

Rodinný dom s veľkorysým pozemkom v Ladiciach

Hľadáte miesto, kde môžete naplno realizovať svoje predstavy o dokonalom domove?

Ponúkame na predaj nehnuteľnosť v tichej a vyhľadávanej lokalite Ladice (okres Zlaté Moravce), ktorá v sebe spája pokoj vidieka a obrovský potenciál pre nového majiteľa.

Výnimočný pozemok a lokalita:

Hlavnou devízou tejto ponuky je nádherný rovinatý pozemok s výmerou 2 075 m<sup>2</sup> (veľkorysé rozmery 21 x 102 m). Je to ideálny priestor pre rodinné sídlo, bohatú záhradu, bazén alebo relaxačnú zónu v úplnom súkromí. Obec Ladice ponúka príjemné bývanie s výbornou dostupnosťou do Zlatých Moraviec aj Nitry.

Dom s dušou a potenciálom.

Tento 3-izbový rodinný dom čaká na majiteľa, ktorý mu vdýchne nový život prostredníctvom kompletnej rekonštrukcie podľa vlastného vkusu. Nehnuteľnosť je napojená na kľúčové inžinierske siete – elektrinu, plyn a vlastnú studňu, čo vám umožní začať s premenou podľa vašich potrieb.

Hlavné výhody ponuky:

Rozľahlý pozemok: Viac než 20 árov plochy s neobmedzenými možnosťami využitia.

Tiché prostredie: Skutočný pokoj a súkromie, ktoré v meste nenájdete.

Prístup: Pohodlný príchod po udržiavanej asfaltovej ceste.

Cena: 83 000 €

(V cene je zahrnutý kompletný právny servis a poradenstvo.)

Príďte sa presvedčiť o potenciáli tohto miesta osobne. Radi vás prevedieme a ukážeme vám všetky možnosti, ktoré tento priestor ponúka.

V prípade záujmu ma neváhajte kontaktovať:

Maklér: Daša Pindešová

Telefón: 0944 150 381

Počet izieb: 3.izbový

Celková úžitková plocha m<sup>2</sup>: 400

Plocha obytnej časti m<sup>2</sup>: 100

Výmera pozemku m<sup>2</sup>: 2075

Zastavaná plocha m<sup>2</sup>: 1241

Pozemok: Rovinatý

Rozmery pozemku m: 21x102

Konštrukcia domu: Iná

Príjazdová cesta: Asfalt

Podpivničený: Áno čiastočne

Skolaudovaný v roku: 1927

Rok poslednej rekonštrukcie:

Inžinierske siete: Elektrina||Plyn||Septik||Studňa

Kúrenie: Plynové

Počet nadzemných podlaží: 1

Forma vlastníctva: Osobné

Garáž: Áno

Alarm:

Počet bytov v dome:

Vybavenie domu:

Rekonštrukcie:

Terasa:

Elektrický prúd:

Spoločenské možnosti:

Možnosti využitia: Trvalé bývanie||Rekreácia||Sídlo firmy

Typ strechy: