

directreal[®]

#177513

Predaj

Dom, rodinný dom

plocha: 120 m²

71.000 EUR klasická

Veľký Cetín, okr: Nitra
ulica: Pri Hostinci

Poschodový RD v štádiu hrubej stavby – Veľký Cetín !!

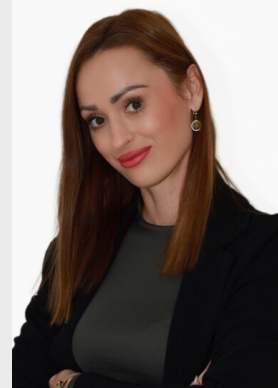


Váš osobný maklér:

**Erika
Holková**

0915 114 635

erika.holkova@directreal.sk



popis nehnuteľnosti:

Popis:Rodinný dom v štádiu hrubej stavby – Veľký Cetín !!

Hľadáte nehnuteľnosť v okolí Nitry, ktorú si môžete dokončiť presne podľa vlastných predstáv bez toho, aby ste museli začínať od holého pozemku? Ponúkame na predaj rozostavaný rodinný dom v obci Veľký Cetín !!

Tento objekt predstavuje ideálne štartovacie bývanie pre šikovného majstra alebo zaujímavý investičný projekt na dokončenie.

Parametre nehnuteľnosti a stav:

- pozemok: celková výmera 381 m²
- zastavaná plocha domu: 100 m²
- úžitková plocha domu: 170 m²

Inžinierske siete: na pozemku sa nachádza elektrina a obecná voda. Plyn a kanalizácia sú na hranici pozemku.

Stavebný objekt a vnútorný stav:

Poschodová stavba s hotovým krovom a strešnou krytinou. Prízemie domu je už osadené oknami.

Dominantou domu je priestranná denná časť, navrhnutá tak, aby plynulo prepájala obývaciu izbu, jedáleň a kuchyňu.

Podkrovie ponúka otvorený priestor s možnosťou vytvorenia ďalších troch samostatných izieb.

Na pozemku stojí aj starší samostatný objekt, ktorý po rekonštrukcii môže slúžiť ako skvelý úložný priestor, dielňa alebo sklad materiálu.

Lokalita a občianska vybavenosť:

Obec Veľký Cetín disponuje dobrou občianskou vybavenosťou, ktorá plne pokrýva potreby pre pohodlný život rodiny. V obci funguje základná škola, materská škola, potraviny (sieť COOP Jednota), pošta a obecný úrad. Výhodou je rýchle a priame napojenie autom do Nitry (cca 15 minút cesty). Dom sa nachádza v zastavanej a pokojnej časti obce.

KONEČNÁ CENA: 71 000 €

Cena je kompletná a už zahŕňa:

- profesionálny právny servis a vypracovanie kúpnych zmlúv
- kompletné hypotekárne poradenstvo (vybavíme financovanie za vás)
- projektovú dokumentáciu k stavbe

Kontakt a obhliadky:

Pozrite sa na potenciál tohto miesta osobne. Pre viac informácií ma neváhajte kontaktovať na t.č. +421 915 114 635, alebo e-mailom: erika.holkova@directreal.sk

Počet izieb:4.izbový

Celková úžitková plocha m²:170

Plocha obytnej časti m²:138

Výmera pozemku m²:381

Zastavaná plocha m²:100

Pozemok:Rovinatý

Rozmery pozemku m:

Konštrukcia domu:Porfix

Prijazdová cesta:Asfalt

Podpivničený:Nie

Skolaudovaný v roku:

Rok poslednej rekonštrukcie:

Inžinierske siete:Elektrina||Verejný vodovod

Kúrenie:Bez kúrenia

Počet podzemných podlaží:2